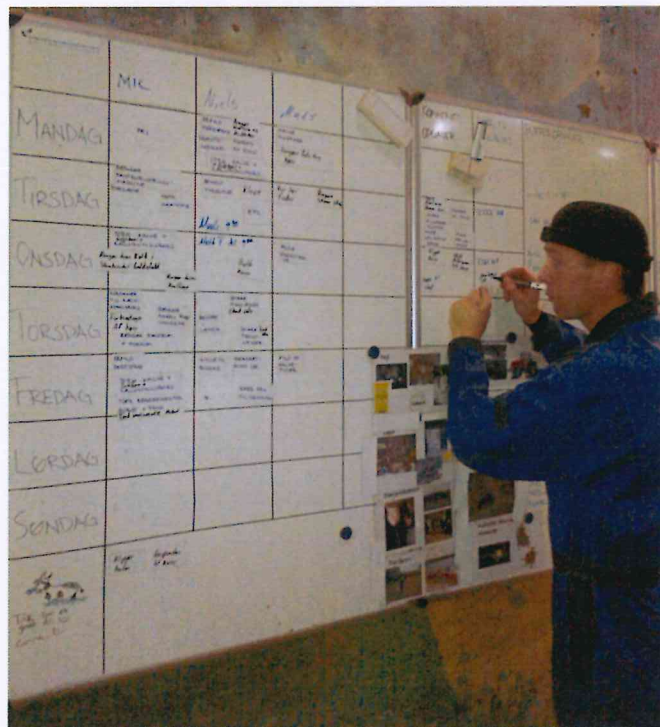


# Vejledning

til udførelse af vedligeholdelsesopgaver hos

Niels Bjerre, Lomborg



# TPM

# Malkerobotter

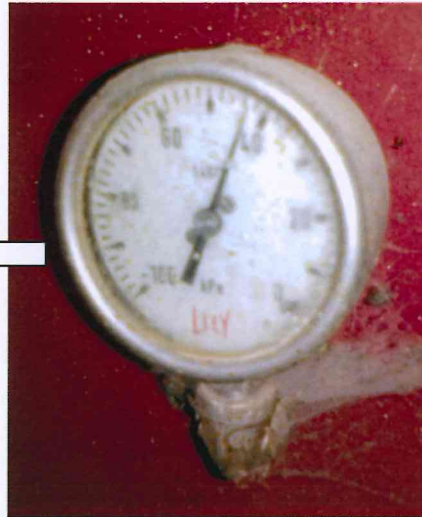
---

## Dagligt:

- Kontroller om børster er rene = ingen skidt nede mellem børsterne



- Kontroller vacuum niveau = 42,5 kPa



- Skift mælkefilter x 2 dagligt
- Rengør laser x 2 dagligt
- Lyt om pulsator lyder rigtigt
- Kontroller om vask kører ordentligt kl. 13.30
  - o Slutter pattekopper tæt?

- Kontroller luftindslip + tjek sorte dublo slanger

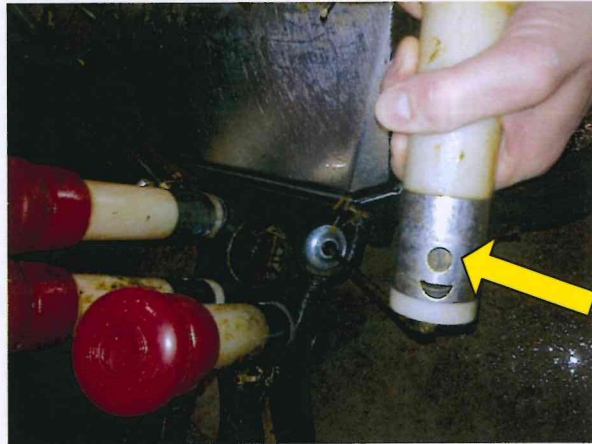
Vælg "reng. Laser"

Tryk "Enter"



- Tjek lille hul i pattekoppen

Skal være fri for snavs



- Tjek ingen luftudslip ved sorte dublo slanger.

Tryk "Stop"



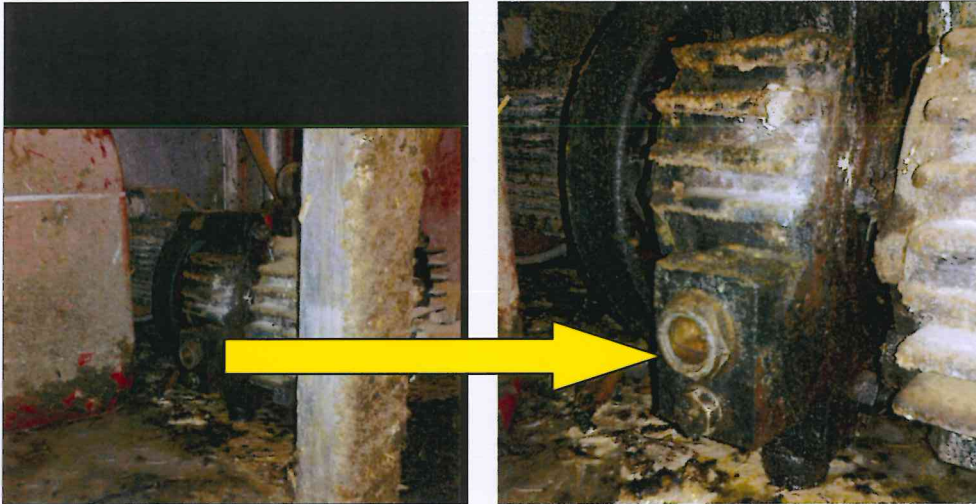
- Se at der kommer kraftfoder ud, når der malkes

# Malkerobotter

---

## Ugentligt

- Tjek vaccumpumpe for olie
  - o Ok niveau = olien skal være synlig i glasset



- Tjek rengøringsmidler
- Påfyld pattespray (mandag og fredag)
- Lav backup fra database og gem på USB-stik

# Malkerobotter

---

## Månedligt

- Smøre robotarm - OBS 4 smørenipler pr. arm
- Rengør bag fodertrug

Fjern skærm

Løft og vip ud



Rengør uden vand

## Hver anden måned

- Skift pattegummi
- Kontroller snore

# Køletank

## Ugentligt

- Tjek rengøringsmidler

## Månedligt

- Tjek kølevands niveau = max 20 cm under kanten (se pil)



- Tjek kølevands frysepunkt
- Tjek freon niveau. Bobler = mangel



Blæs køler ren



# Foderanlæg

---

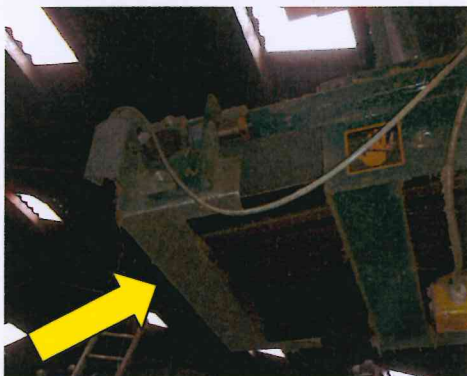
## Månedligt

- Olieglas ved gearmotor, foderbånd og fodertransportør tjekkes.  
Ok niveau = synlig olie i glasset.

- Smørring af aksel



- Rengør ruller



Tjek om bånd er stramme = må ikke røre tværstiver



---

Tjek dagligt at båndet ikke kører skævt

---

# Kompressor

---

## Månedligt

- Tjek olie.
  - Niveau = 2/3 fyldt i glasset



- Rengør køler

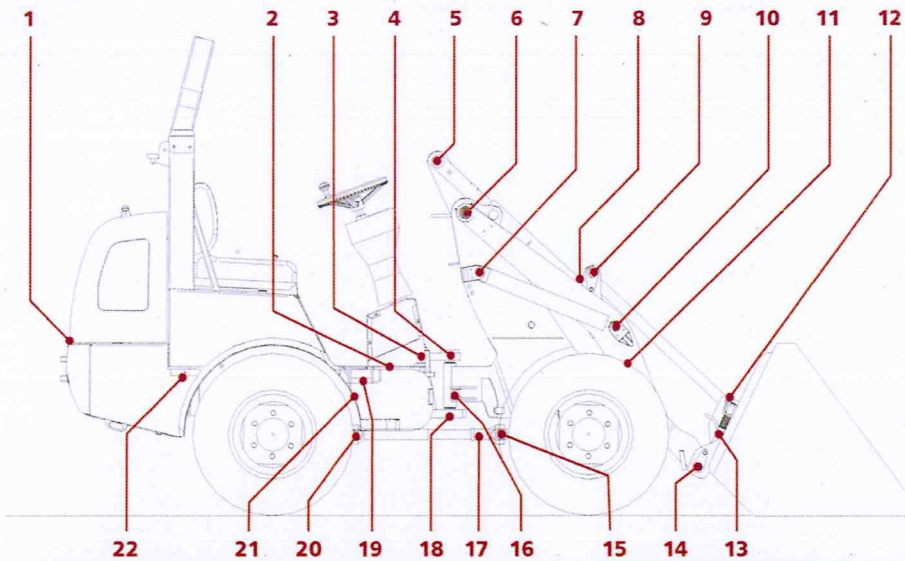




# Minilæsser

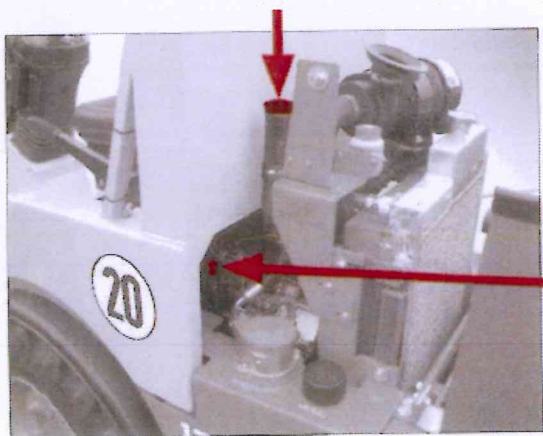
## Ugentligt

- Smøres – Skal nok rette til så den bliver lige



Pos Smørested	Antal nipler	Pos Smørested	Antal nipler
1 Hængsler til motorhjelmen	[2]	12 Trækstang foran	[1]
2 Brems pedal-lejring	[2]	13 Værktøjslåsebolt	[2]
3 Gaspedal	[1]	14 Omdrejningspunkt værktøjsoptagelse	[2]
4 Midterste kardanleje oppe	[2]	15 Kardanaksel foran	[1]
5 Tipcylinder bag	[1]	16 Styrecylinder foran	[1]
6 Løftestels-lejring	[2]	17 Kardanaksel skydestykke	[1]
7 Løftcylinder bag	[2]	18 Midterste kardanleje nede	[1]
8 Tipcylinder foran	[1]	19 Hængsel til førerplads foran	[1]
9 Trækstang bag	[1]	20 Kardanaksel bag	[1]
10 Løftcylinder foran	[2]	21 Styrecylinder bag	[1]
11 Lejring mellemarm	[1]	22 Hængsel til førerplads bag	[1]

- Tjek motorolie



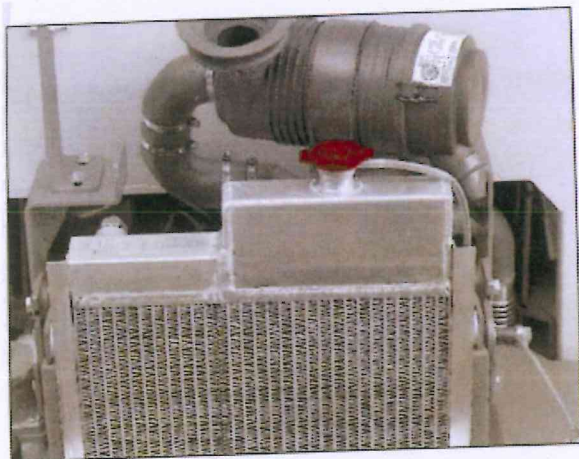
**Fig. 63**  
Kontrol af  
motoroliestand  
/ påfyldning af  
olie

# Minilæsser

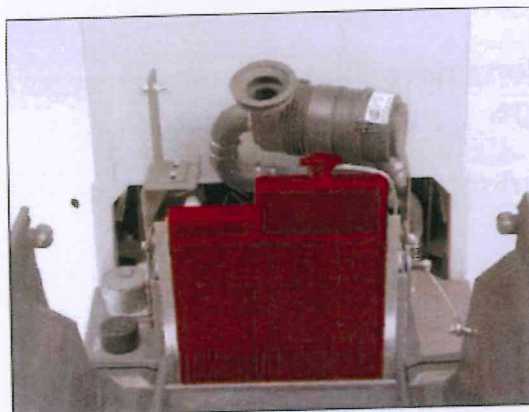
---

## Månedligt

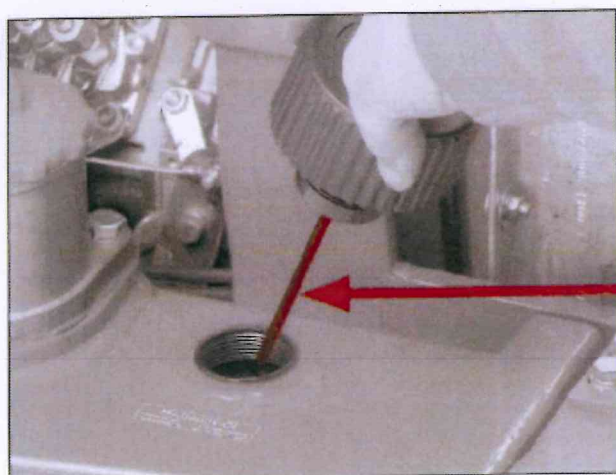
- Tjek kølevæske



- Blæs køler ren

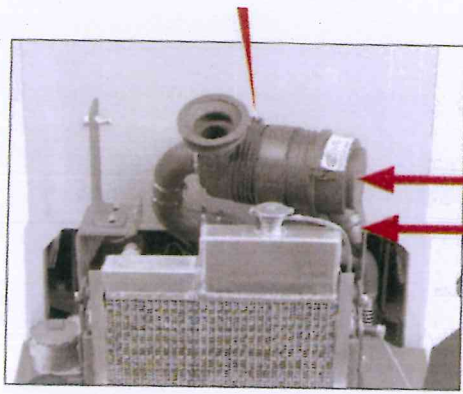


- Tjek hydraulikolie

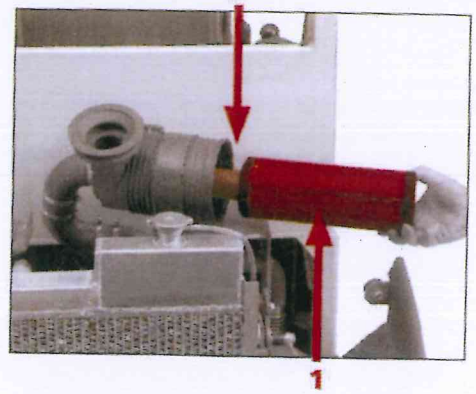


**Fig. 81**  
**Målepind til**  
**hydraulisk olie**

- Rense luftfilter



**Fig. 71**  
**Luftfilterets**  
**placering**



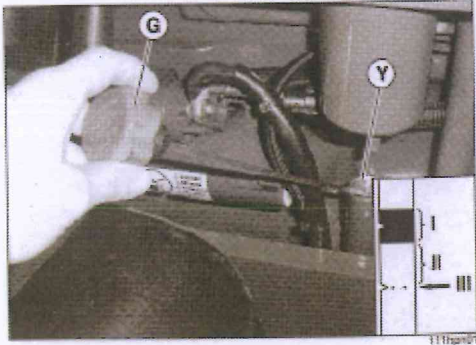
- Dæktryk = 4,2 bar

# Frontlæsse traktor

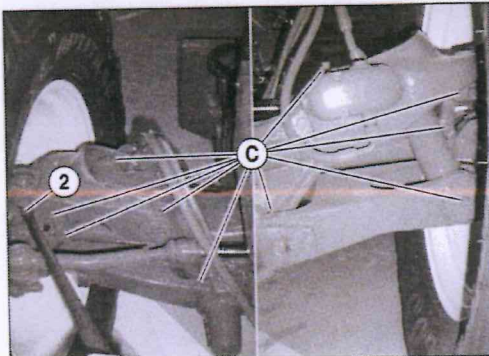
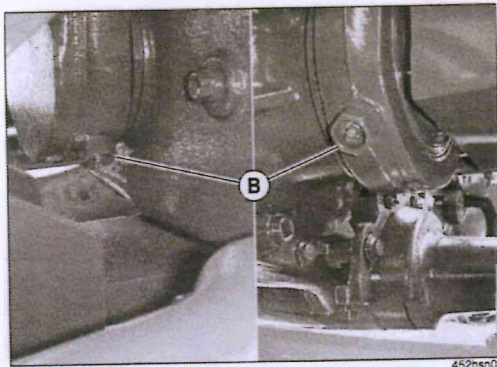
---

## Ugentligt

- Tjek motorolie



- Smøre foraksel

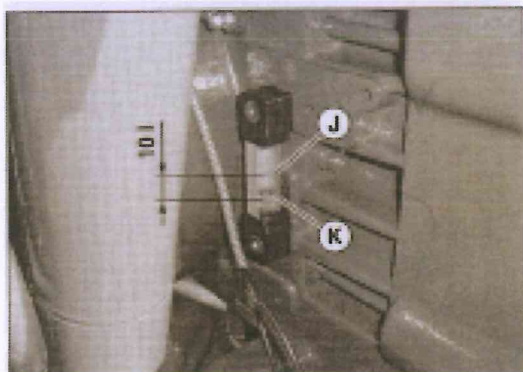


# Frontlæsse traktor

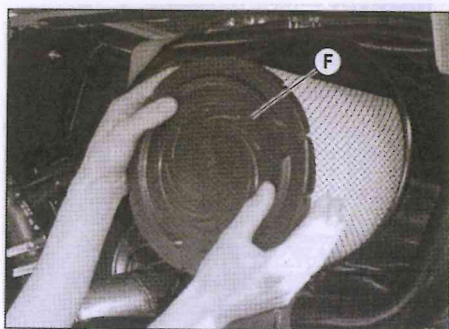
---

## Månedligt

- Smøre frontlæsser
- Tjek hydraulikolie
  - o J og K angiver henholdsvis max og min niveau



- Rense luftfilter

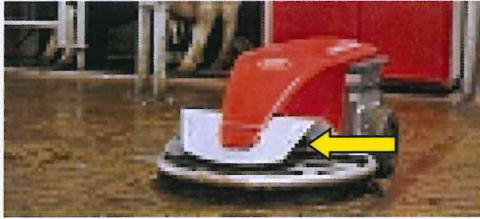


# Robotskraber

---

## Ugentligt

- aftørring af laser



## Skrabeanlæg

---

### Ugentligt

- Rengør skinne på skrabeanlæg i lille kostald

### Månedligt

- Tjek hydraulikolie i
  - Goldkostald
  - Lille kostal

# Heattime

---

## Ugentligt

- Aftør intrarød laser

# Valses

---

## Månedligt

- Smørring af fire smørenipler

# Gyllepumpe

---

## Månedligt

- Smørring af en smøreniple i toplejet af drivakslen

# Kobørste

---

## Månedligt

- Kører den rundt?
- Er der mislyde?
- Er ledningsnettet ok?